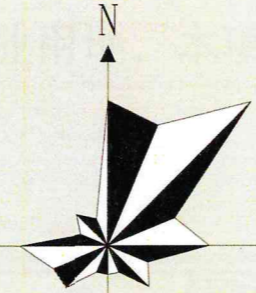
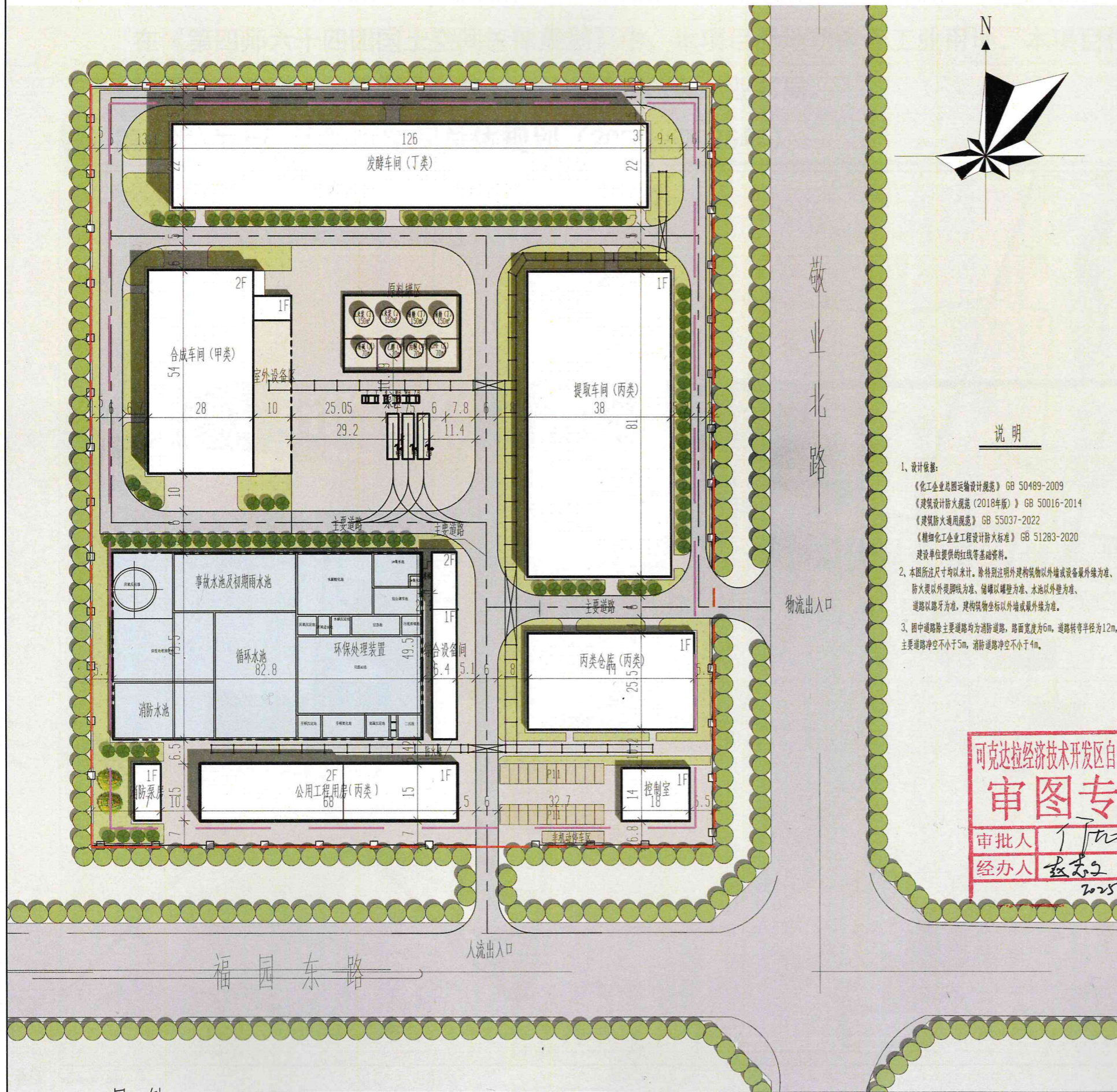


规划总平面图



说明

- 设计依据:
 《化工企业总图运输设计规范》GB 50489-2009
 《建筑设计防火规范(2018年版)》GB 50016-2014
 《建筑防火通用规范》GB 55037-2022
 《精细化工企业工程设计防火标准》GB 51283-2020
 建设单位提供的红线等基础资料。
- 本图所注尺寸均以米计。除特别说明外建筑物以外墙或设备最外缘为准，防火堤以外堤脚线为准，管罐以罐壁为准，水池以外壁为准，道路以路牙为准，建筑物坐标以外墙或最外缘为准。
- 图中道路除主要道路均为消防道路，路面宽度为6m，道路转弯半径为12m，主要道路净空不小于5m，消防道路净空不小于4m。

可克达拉经济技术开发区自然资源和规划建设局
审图专用章
 审批人: [Signature]
 经办人: [Signature]
 2025年1月7日

技术经济指标表

指标名称	单位	指标值	备注
建设用地面积	m ²	33330	地块界线围合面积
总建筑面积	m ²	18098.13	
容积率		0.93	≥0.8
建筑系数	%	51.11	≥40
建构筑物占地面积	m ²	17036.57	
计算容积率的建构筑物面积	m ²	30919.9	层高超8m, 计容面积加倍
绿地率	%	16.54	15-20
机动车位	个	21	
行政办公及生活服务设施用地所占比例	%	0	≤7.0%

规划用地平衡表

用地构成	面积/m ²	所占比例
规划可用地	33330	100%
其中 建筑用地(包括散水、台阶)	11936.94	35.81%
其中 构筑用地(包括水池、罐区、泵区、卸货区及环保处理)	4825.32	14.48%
其中 道路用地	4955.58	14.87%
其中 公共绿地	5511.73	16.54%
其中 硬化铺装(包括广场、停车场)	6100.43	18.30%

图例

序号	图 示	名 称
1		项目规划用地
2		新建建、构筑物
3		围墙
4		新建道路