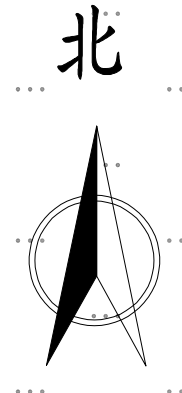
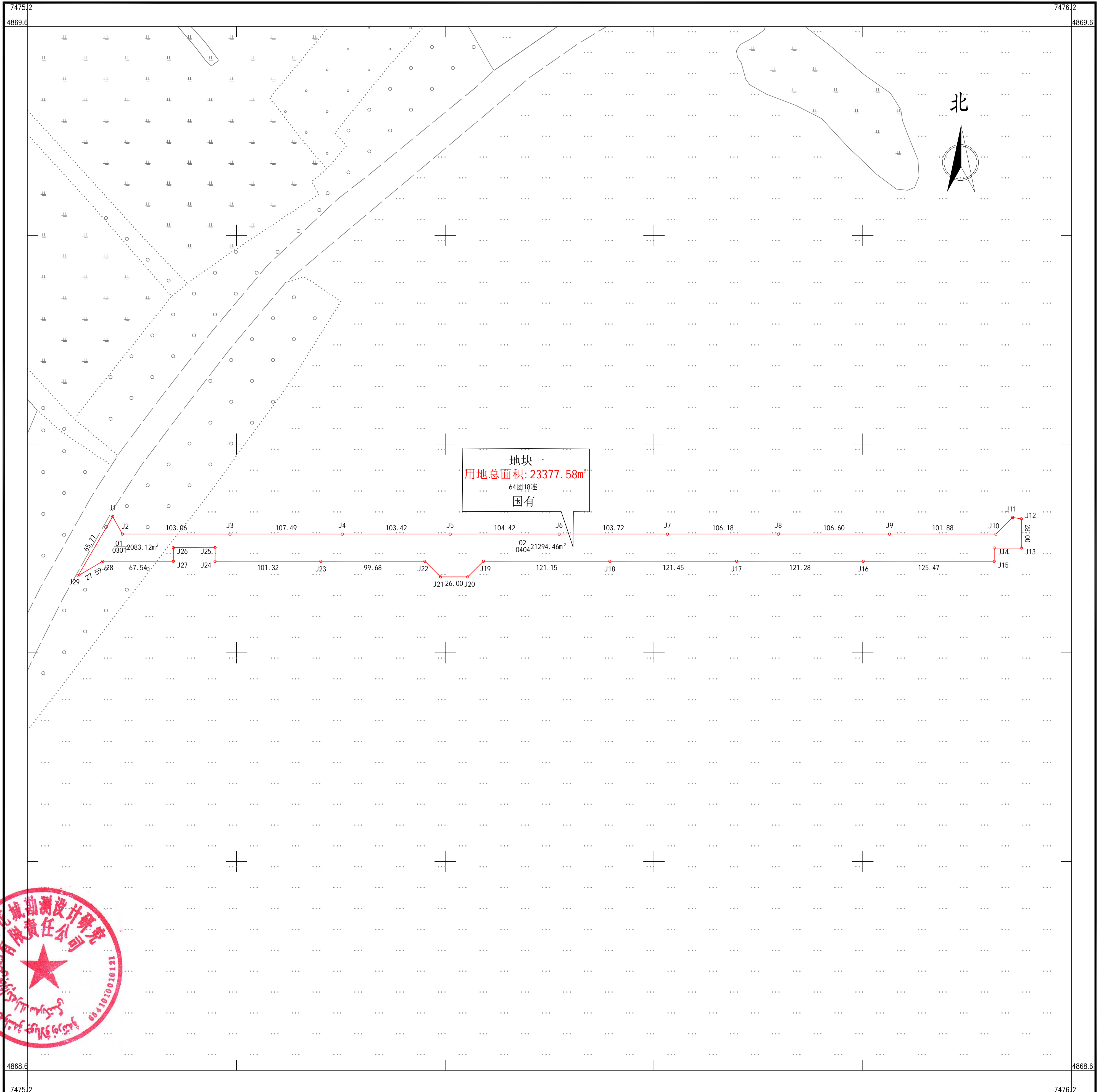


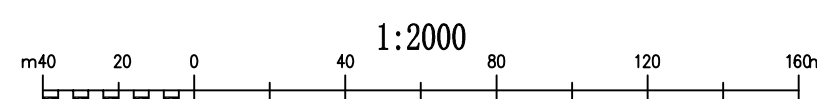
省道S628线-可克达拉经开区城西区连接支线道路建设项目土地勘测定界图-1

4868.570-27475.170

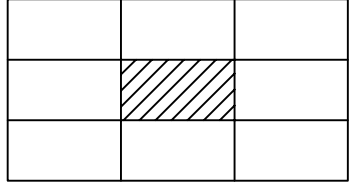


伊犁花城勘测设计研究院有限公司

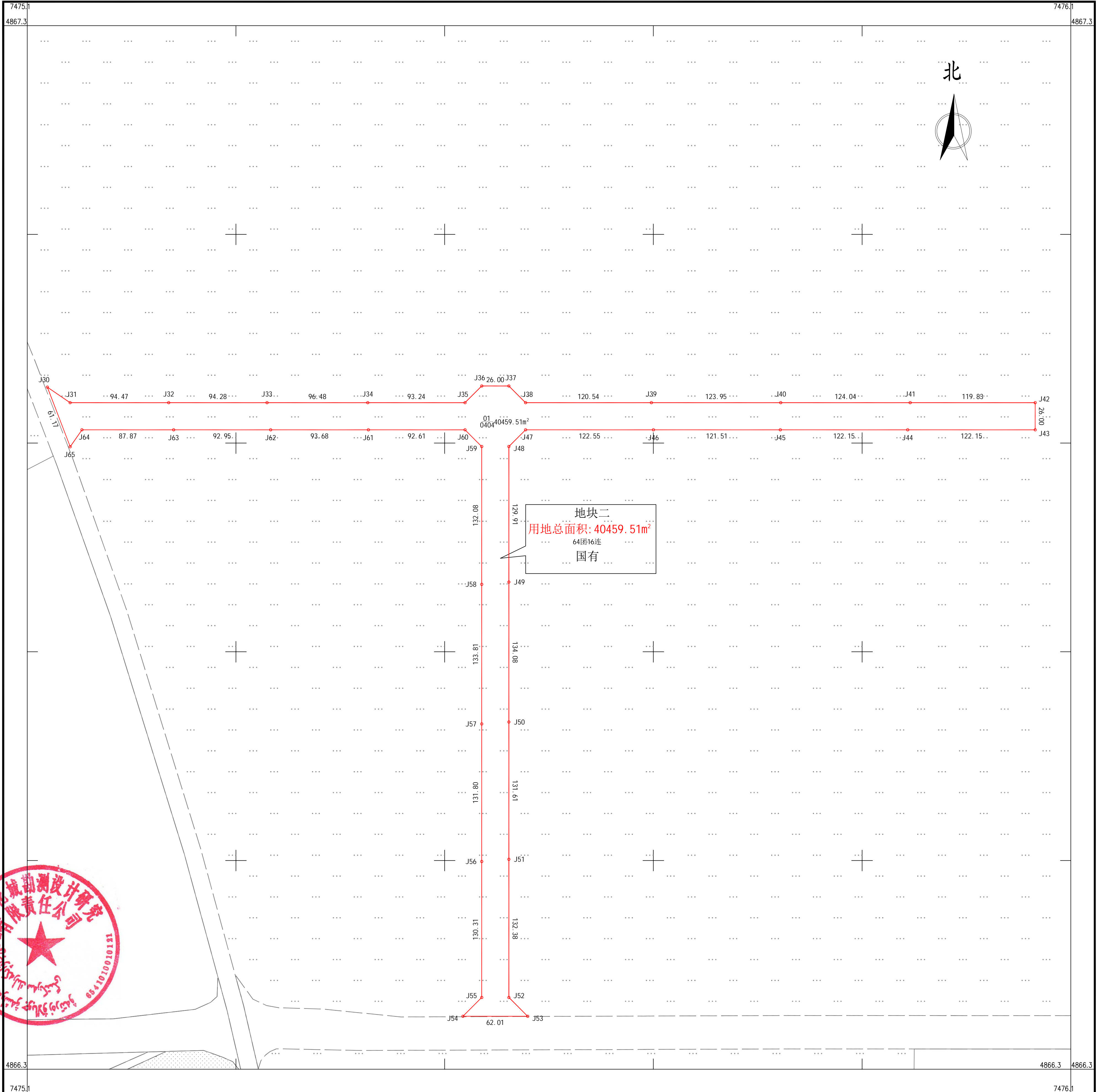
2023年2月数字化测图。
2000国家大地坐标系。



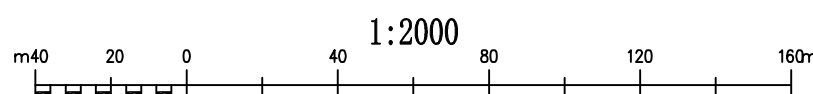
测量员: 李鹏、廖丹
绘图员: 卢炳成
检查员: 白英



省道S628线-可克达拉经开区城西区连接支线道路建设项目土地勘测定界图-2
4866.270-27475.130



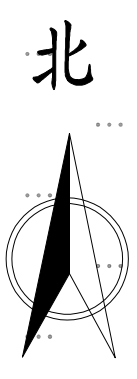
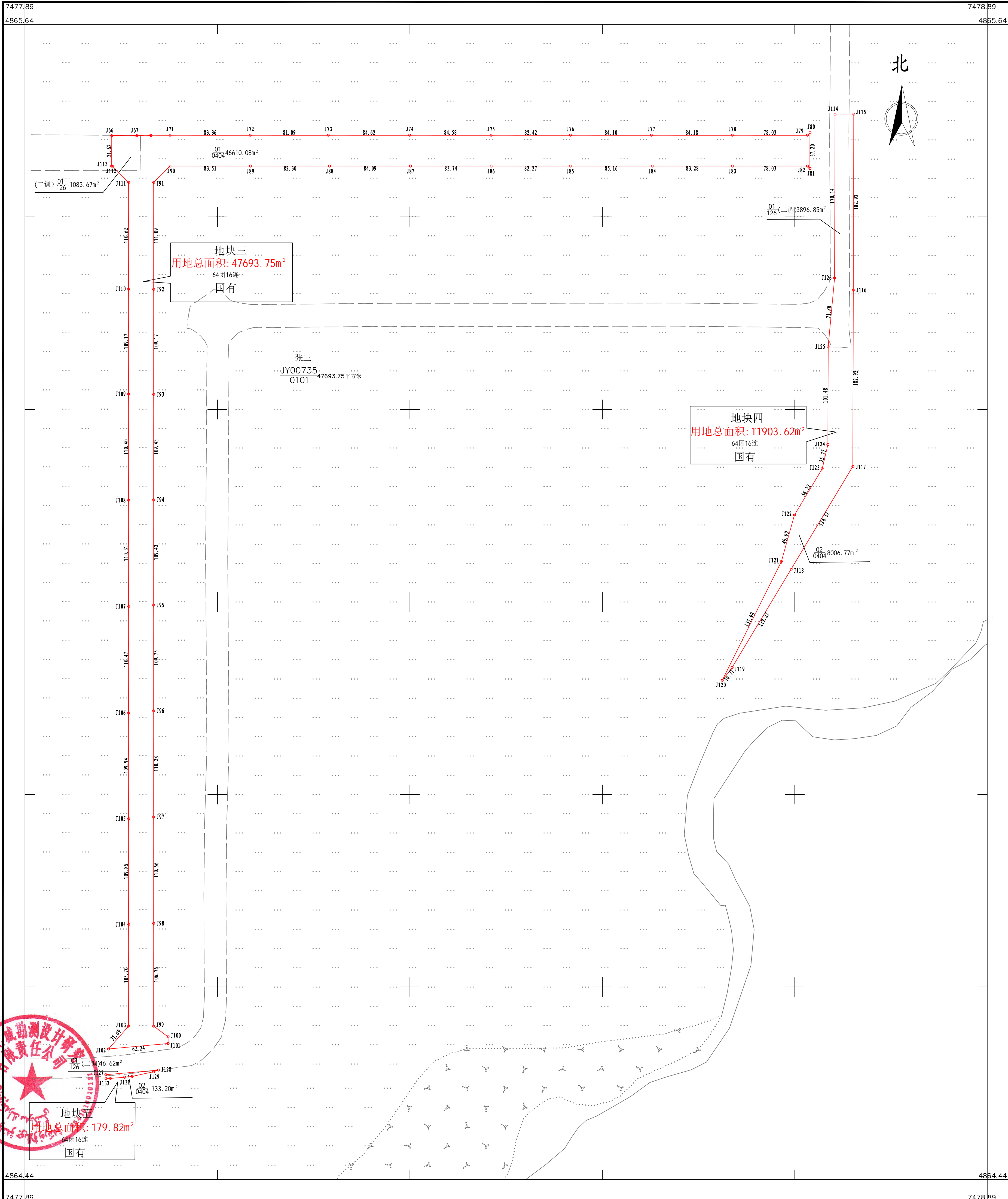
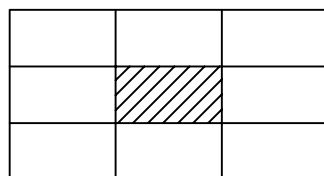
2023年2月数字化测图。
2000国家大地坐标系。



测量员: 李鹏、廖丹
绘图员: 卢炳成
检查员: 白英

省道S628线-可克达拉经开区城西区连接支线道路建设项目土地勘测定界图-3

4864.440-27477.890



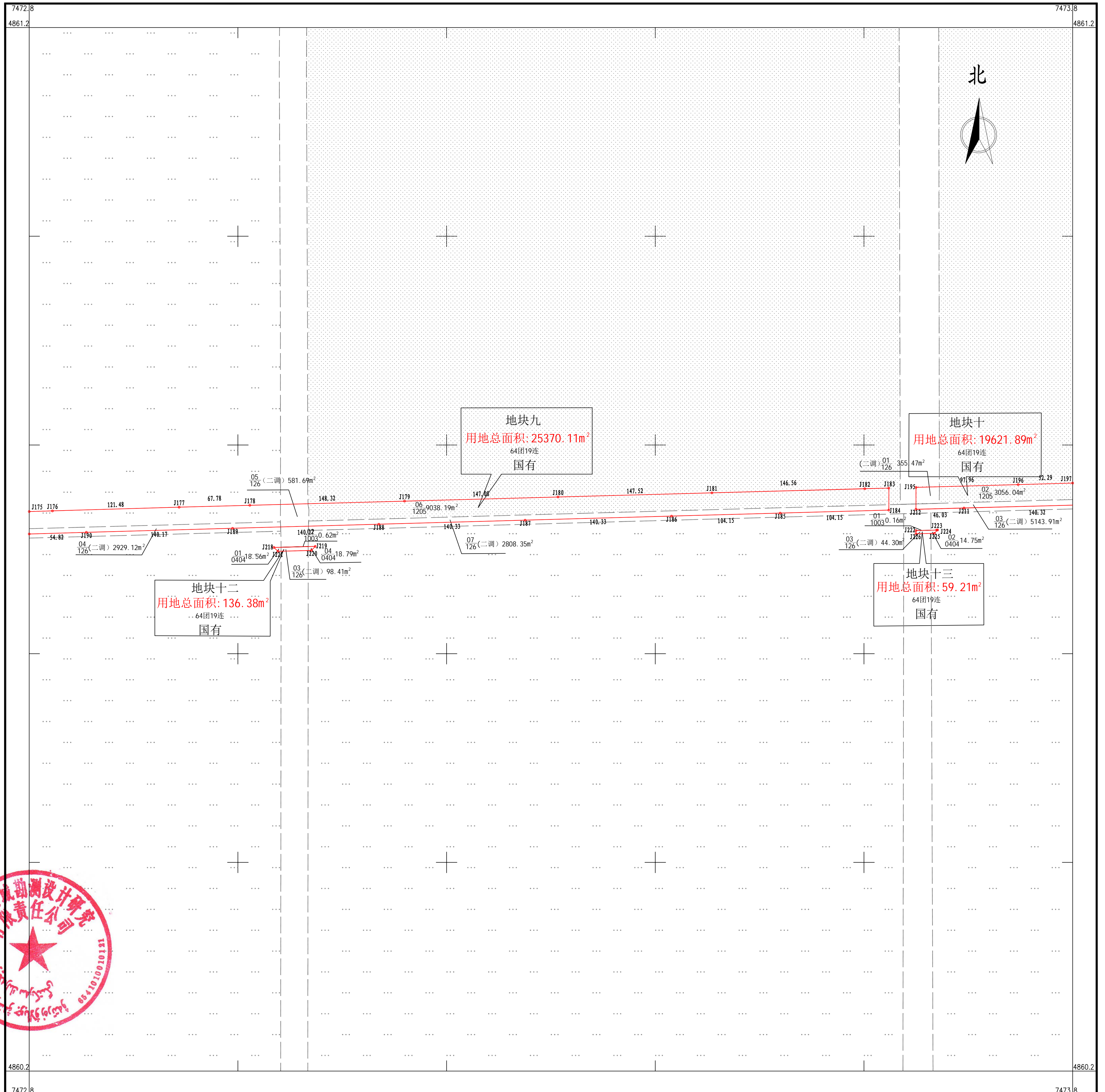
2023年2月数字化测图。
2000国家大地坐标系。



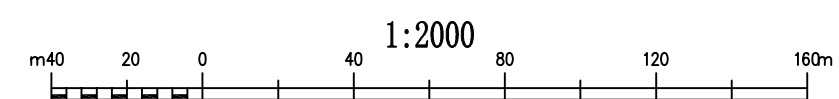
测量员: 李鹏、廖丹
绘图员: 卢炳成
检查员: 白英

4861.210 4861.210 4861.210
27471.790 27472.790 27473.790
4860.210 4860.210 4860.210
27471.790 27473.790
4859.210 4859.210 4859.210
27471.790 27472.790 27473.790

省道S628线-可克达拉经开区城西区连接支线道路建设项目土地勘测定界图-6
4860.210-27472.790



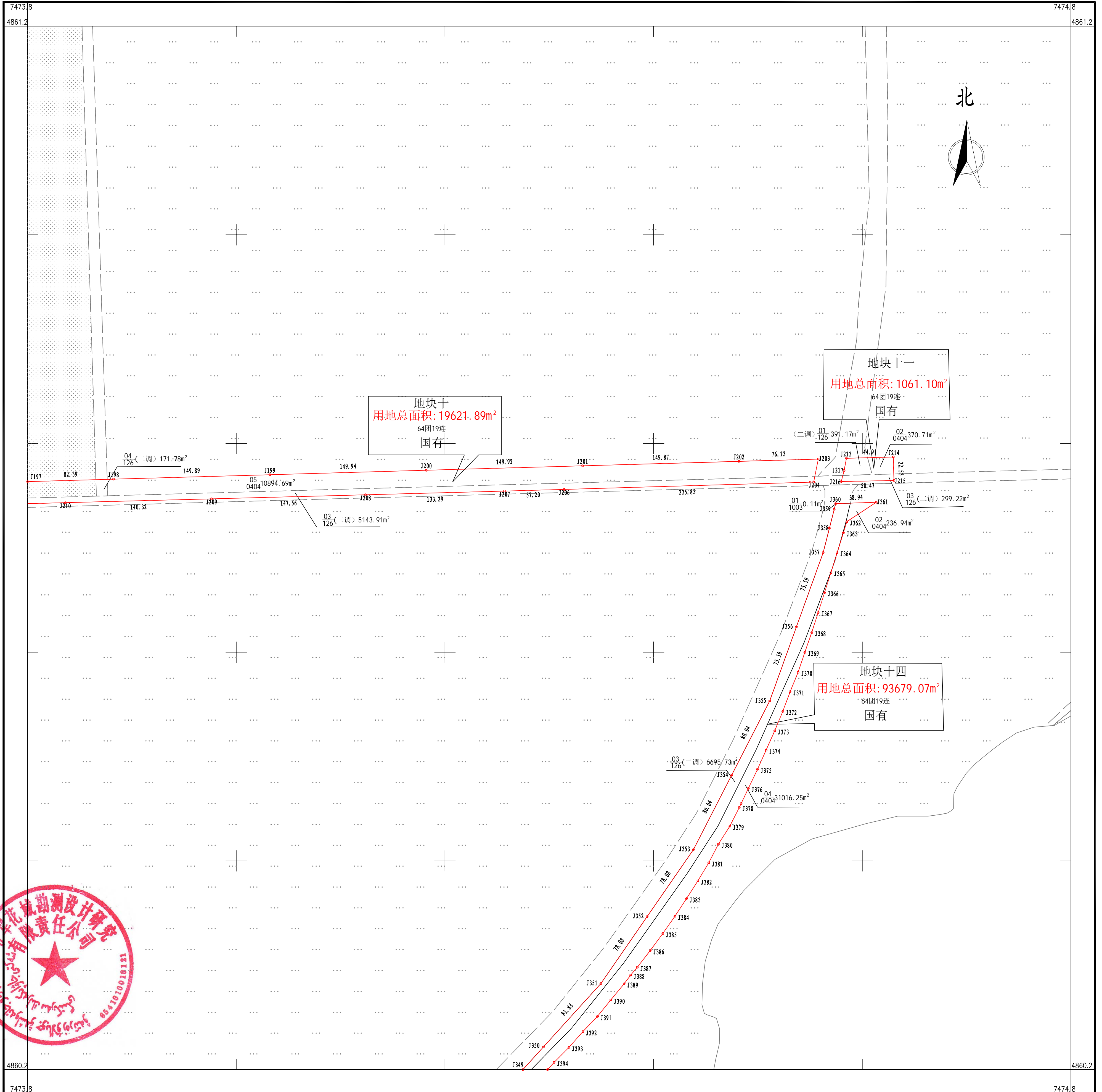
2023年2月数字化测图。
2000国家大地坐标系。



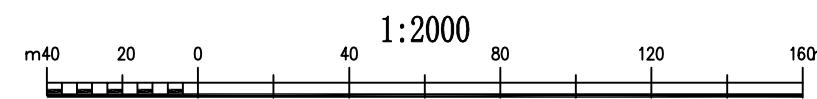
测量员: 李鹏、廖丹
绘图员: 卢炳成
检查员: 白英

4861.210 4861.210 4861.210
27472.790 27473.790 27474.790
4860.210 4860.210 4860.210
27472.790 27473.790 27474.790
4859.210 4859.210 4859.210
27472.790 27473.790 27474.790

省道S628线-可克达拉经开区城西区连接支线道路建设项目土地勘测定界图-7
4860.210-27473.790



2023年2月数字化测图。
2000国家大地坐标系。

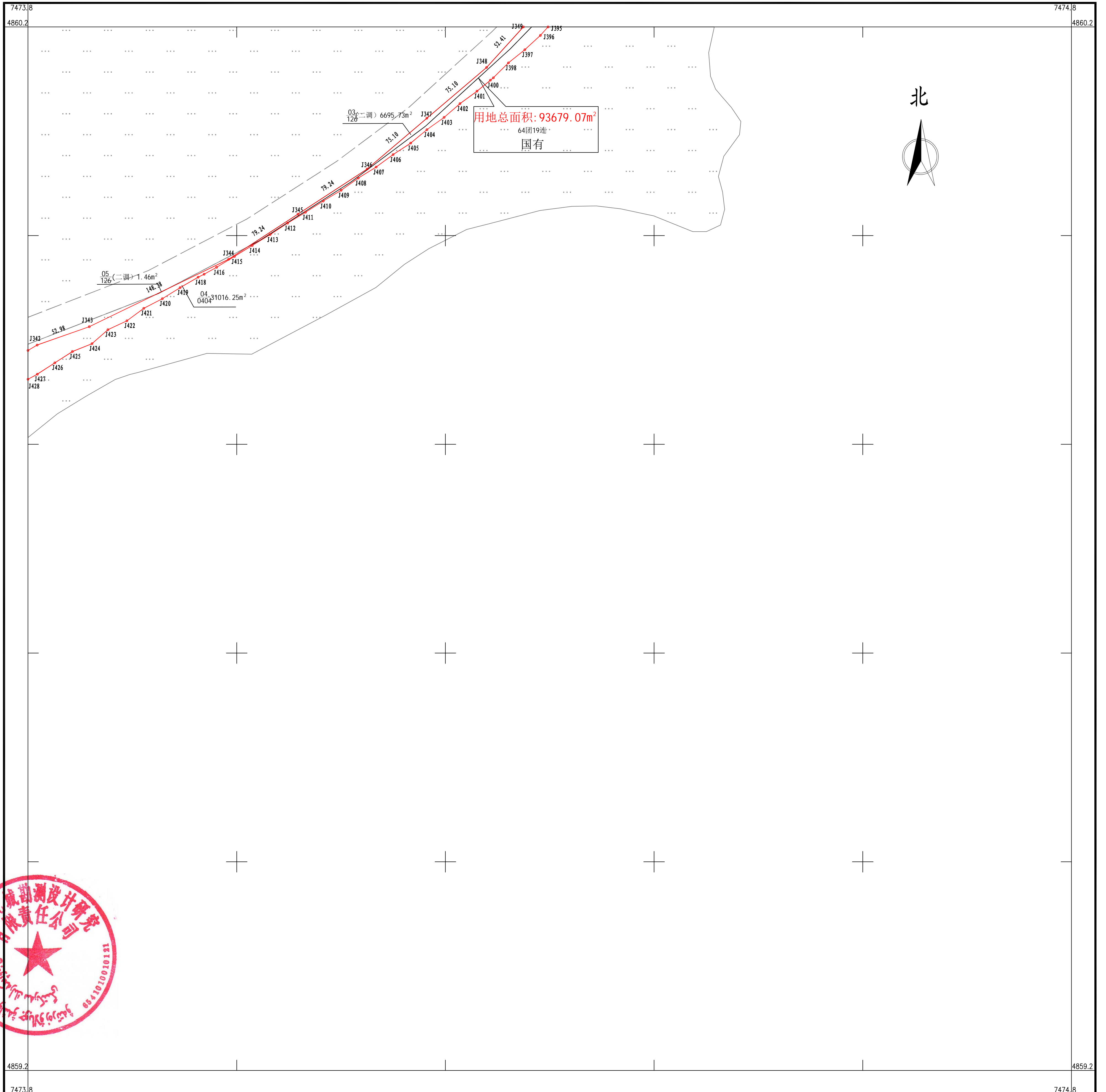


测量员: 李鹏、廖丹
绘图员: 卢炳成
检查员: 白英

4860.210-4860.210-4860.210-
27472.790-27473.790-27474.790
4859.210-4859.210-4859.210-
27472.790-27474.790
4858.210-4858.210-4858.210-
27472.790-27473.790-27474.790

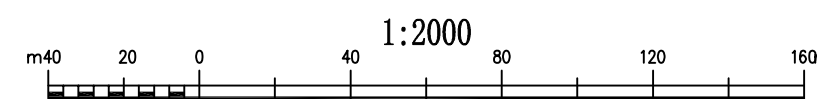
省道S628线-可克达拉经开区城西区连接支线道路建设项目土地勘测定界图-8

4859.210-27473.790



伊犁花城勘测设计研究院有限公司

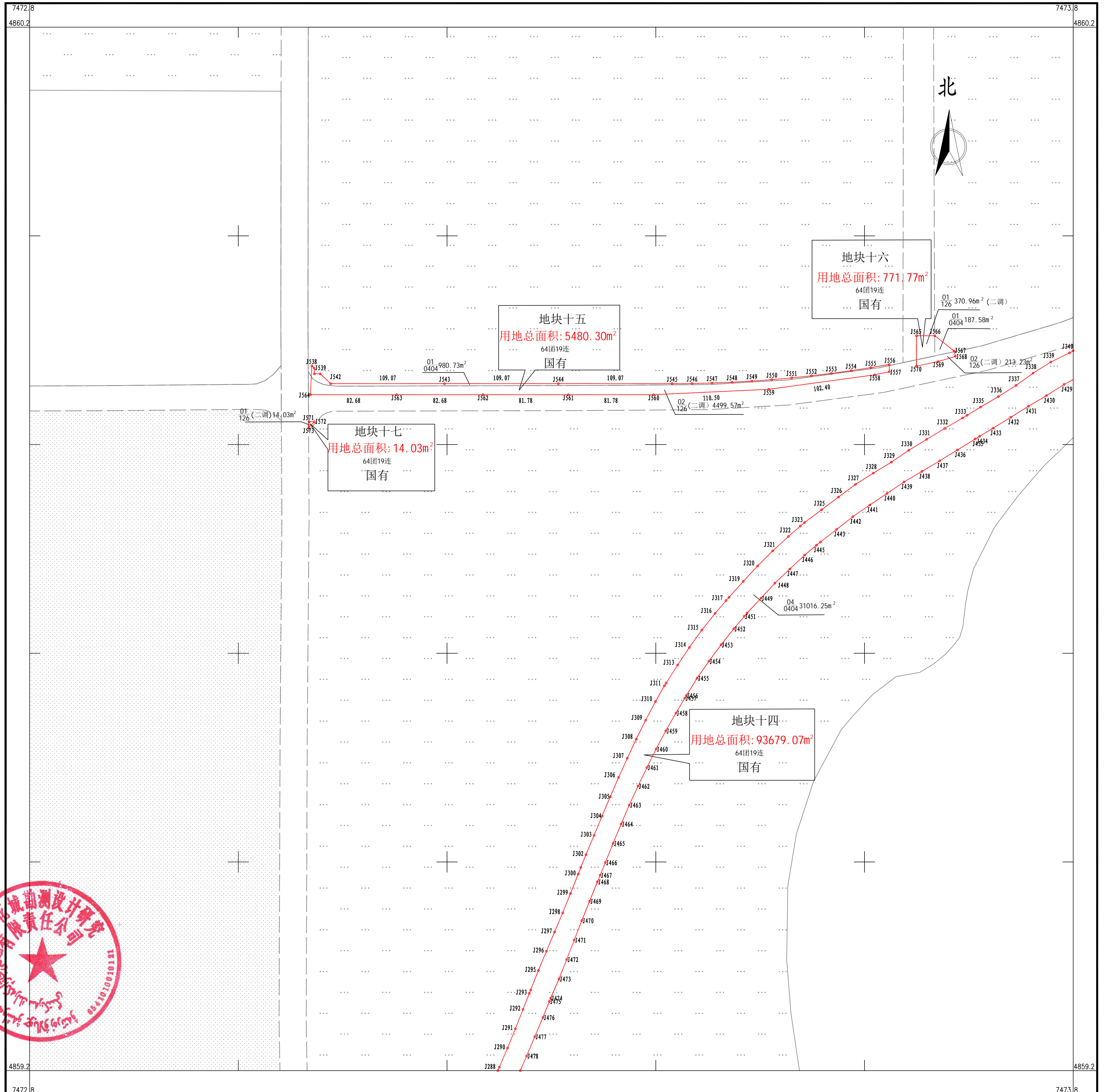
2023年2月数字化测图。
2000国家大地坐标系。



测量员: 李鹏、廖丹
绘图员: 卢炳成
检查员: 白英

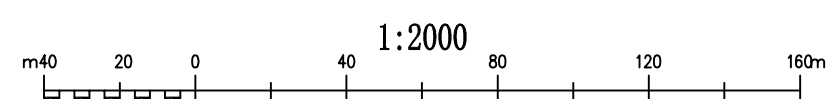
4860.210 4860.210 4860.210
27471.790 27471.790 27471.790
4859.210 4859.210 4859.210
27471.790 27471.790 27471.790
4858.210 4858.210 4858.210
27471.790 27471.790 27471.790

省道S628线-可克达拉经开区城西区连接支线道路建设项目土地勘测定界图-9
4859.210-27472.790



伊犁花城勘测设计研究院有限公司

2023年2月数字化测图。
2000国家大地坐标系。

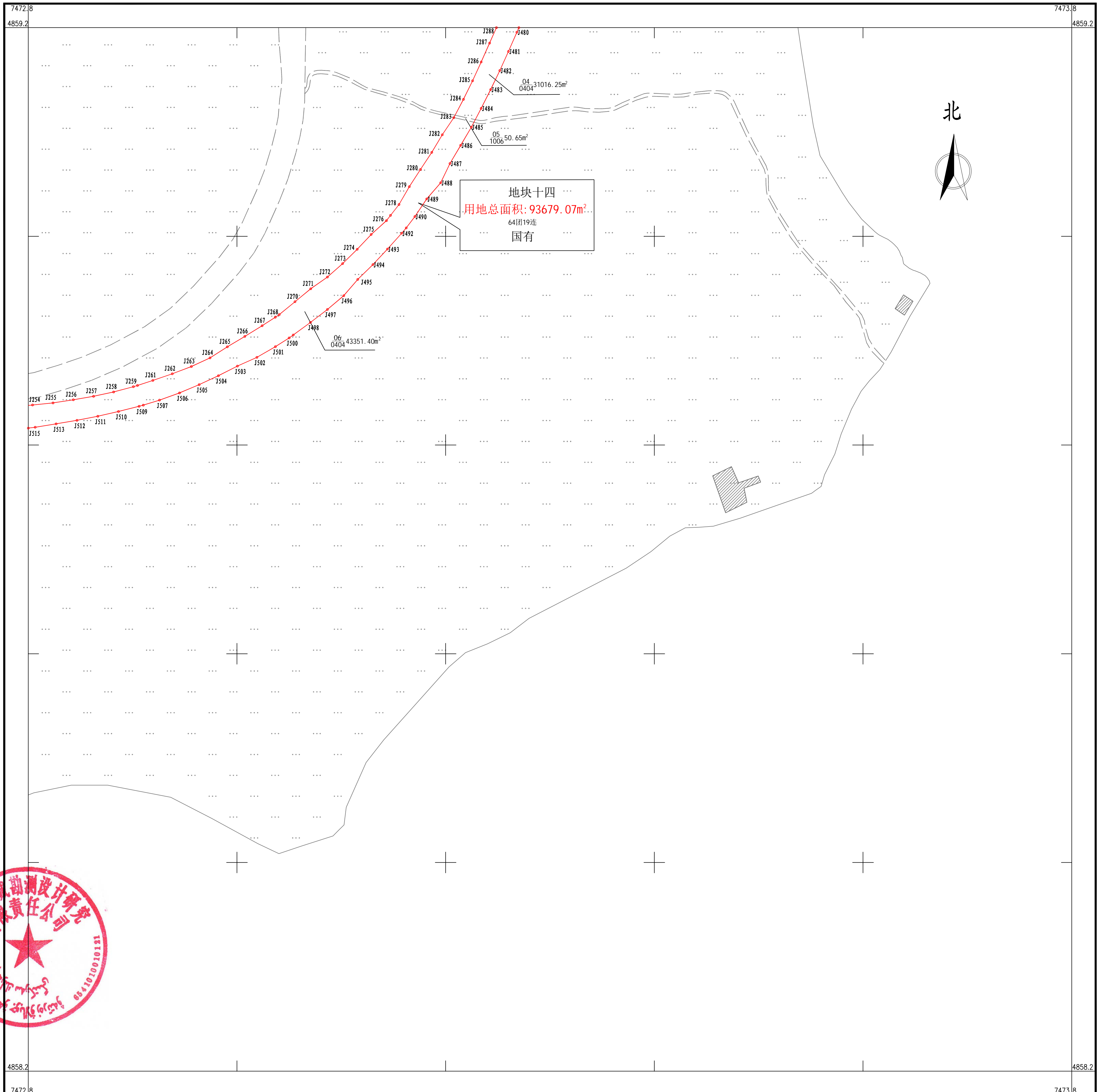


测量员: 李鹏、廖丹
绘图员: 卢炳成
检查员: 白英

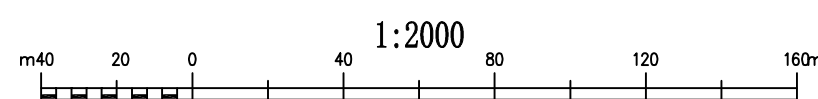
4859.210 4859.210 4859.210
27471.790 27472.790 27473.790
4858.210 4858.210
27471.790 27473.790
4857.210 4857.210 4857.210
27471.790 27472.790 27473.790

省道S628线-可克达拉经开区城西区连接支线路建设项目土地勘测定界图-10

4858.210-27472.790



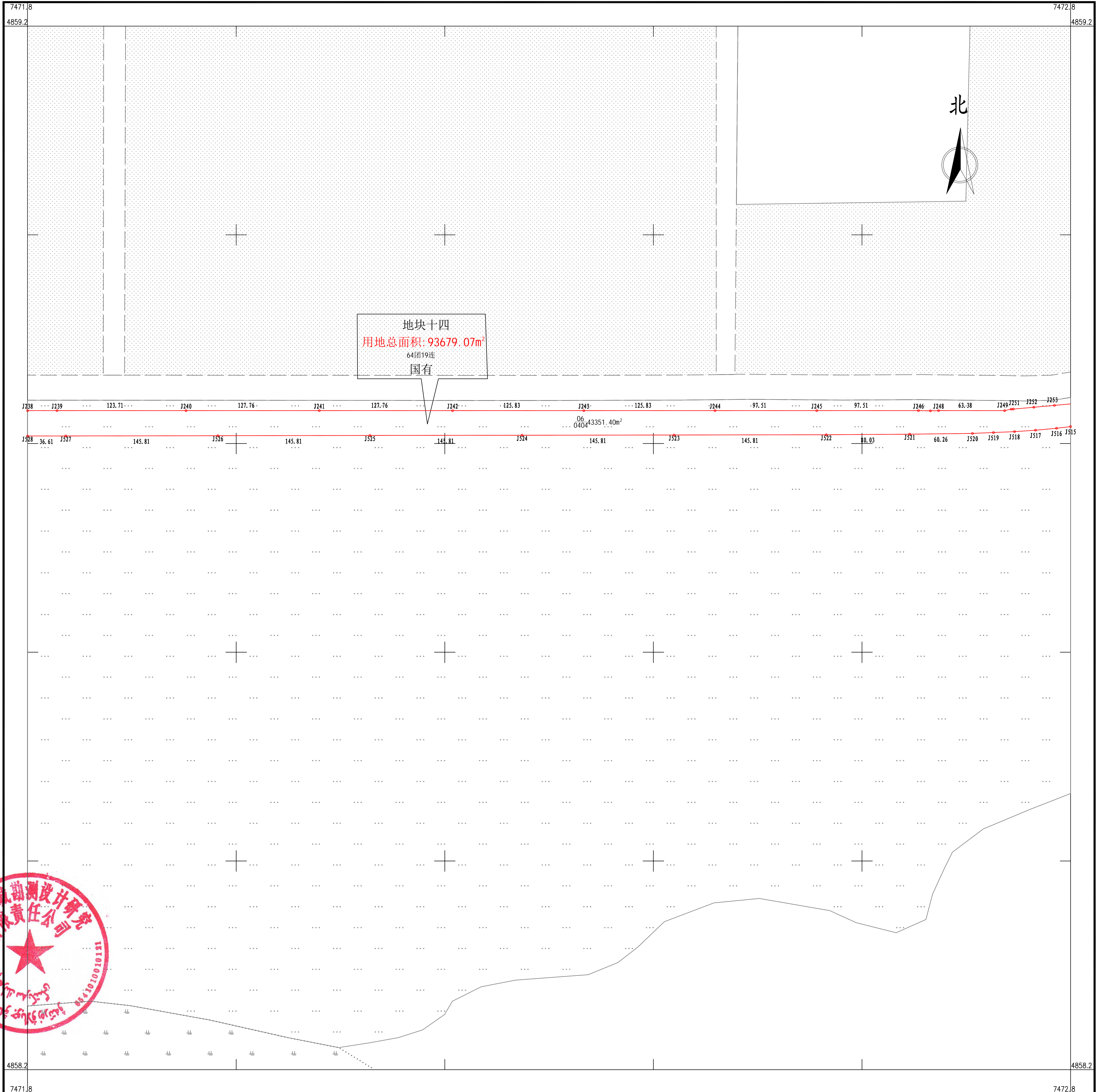
2023年2月数字化测图。
2000国家大地坐标系。



测量员: 李鹏、廖丹
绘图员: 卢炳成
检查员: 白英

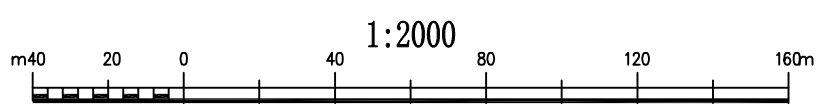
4859.210+859.210+859.210+
27470.790+7471.790+7472.790
4858.210+858.210+858.210+
27470.790+7471.790+7472.790
4857.210+857.210+857.210+
27470.790+7471.790+7472.790

省道S628线-可克达拉经开区城西区连接支线道路建设项目土地勘测定界图-11
4858.210-27471.790



伊犁花城勘测设计研究院
新疆维吾尔自治区
测绘资质证书
181010100118
084140100118

2023年2月数字化测图。
2000国家大地坐标系。

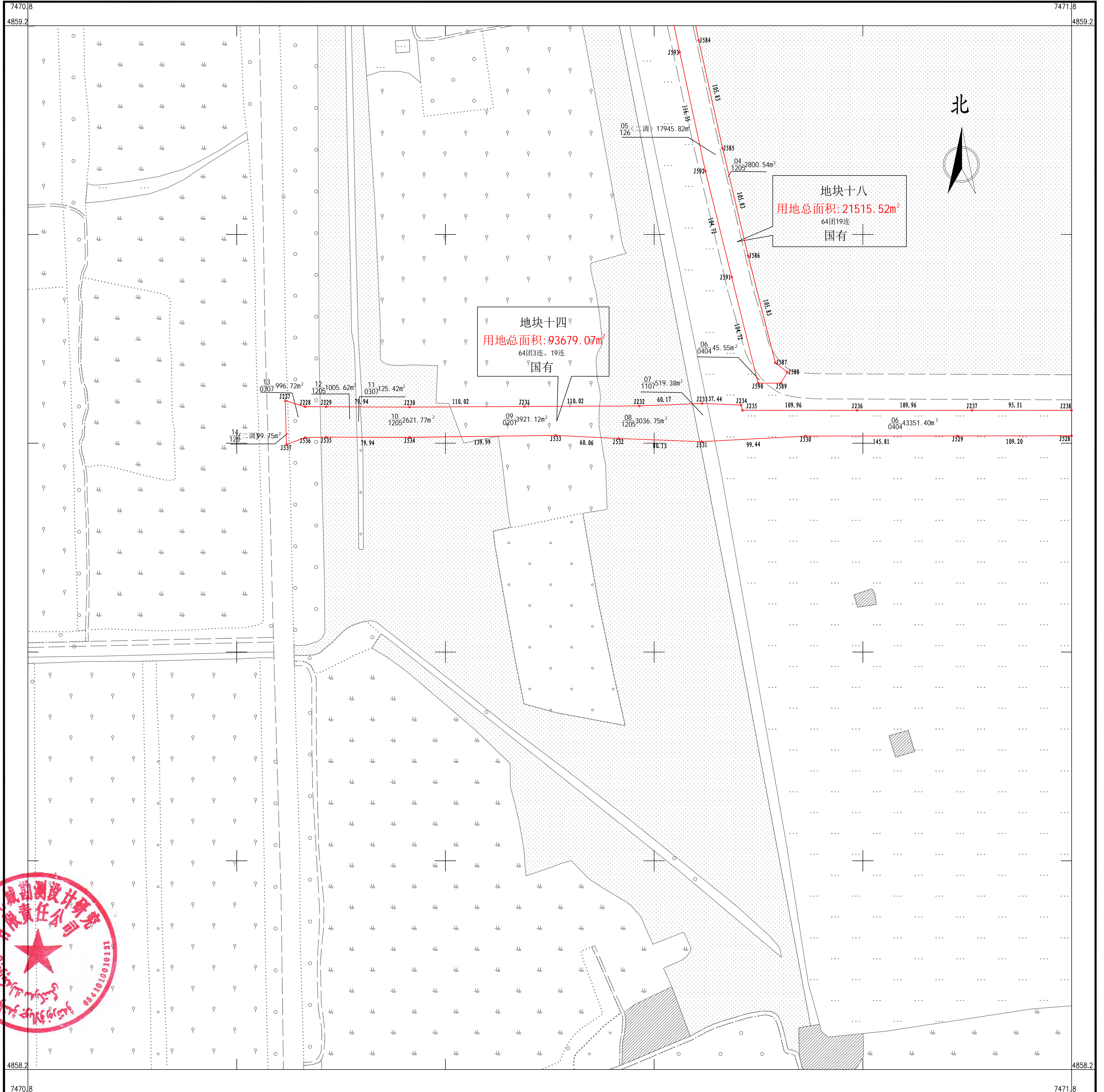


测量员: 李鹏、廖丹
绘图员: 卢炳成
检查员: 白英

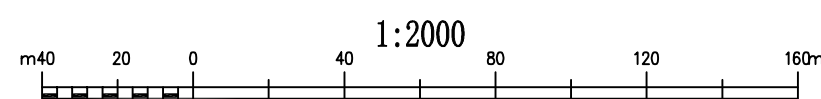
4859.210 4859.210 4859.210
27469.790 27470.790 27471.790
4858.210 4858.210 4858.210
27469.790 27471.790 27471.790
4857.210 4857.210 4857.210
27469.790 27470.790 27471.790

省道S628线-可克达拉经开区城西区连接支线道路建设项目土地勘测定界图-12

4858.210-27470.790



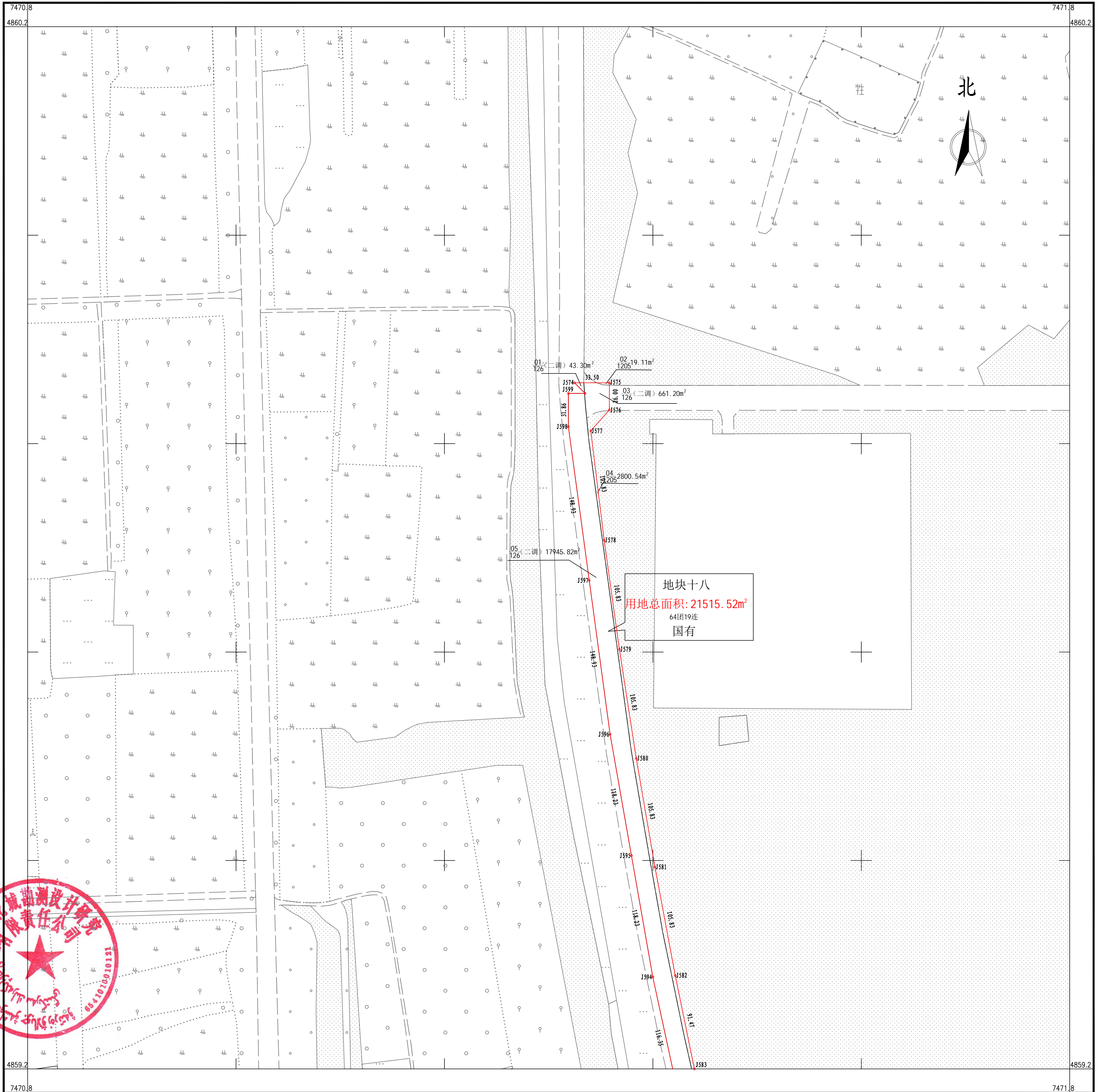
2023年2月数字化测图。
2000国家大地坐标系。



测量员: 李鹏、廖丹
绘图员: 卢炳成
检查员: 白英

4860.210 4860.210 4860.210
 27469.790 27470.790 27471.790
 4859.210 4859.210 4859.210
 27469.790 27471.790
 4858.210 4858.210 4858.210
 27469.790 27470.790 27471.790

省道S628线-可克达拉经开区城西区连接支线道路建设项目土地勘测定界图-13
 4859.210-27470.790

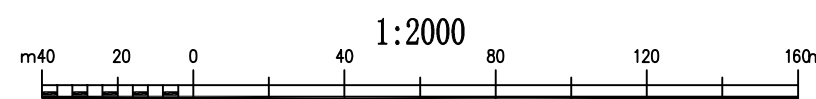


地块十八
 用地总面积: 21515.52m²
 64团19连
 国有



伊犁花城勘测设计研究院有限公司

2023年2月数字化测图。
 2000国家大地坐标系。



测量员: 李鹏、廖丹
 绘图员: 卢炳成
 检查员: 白英